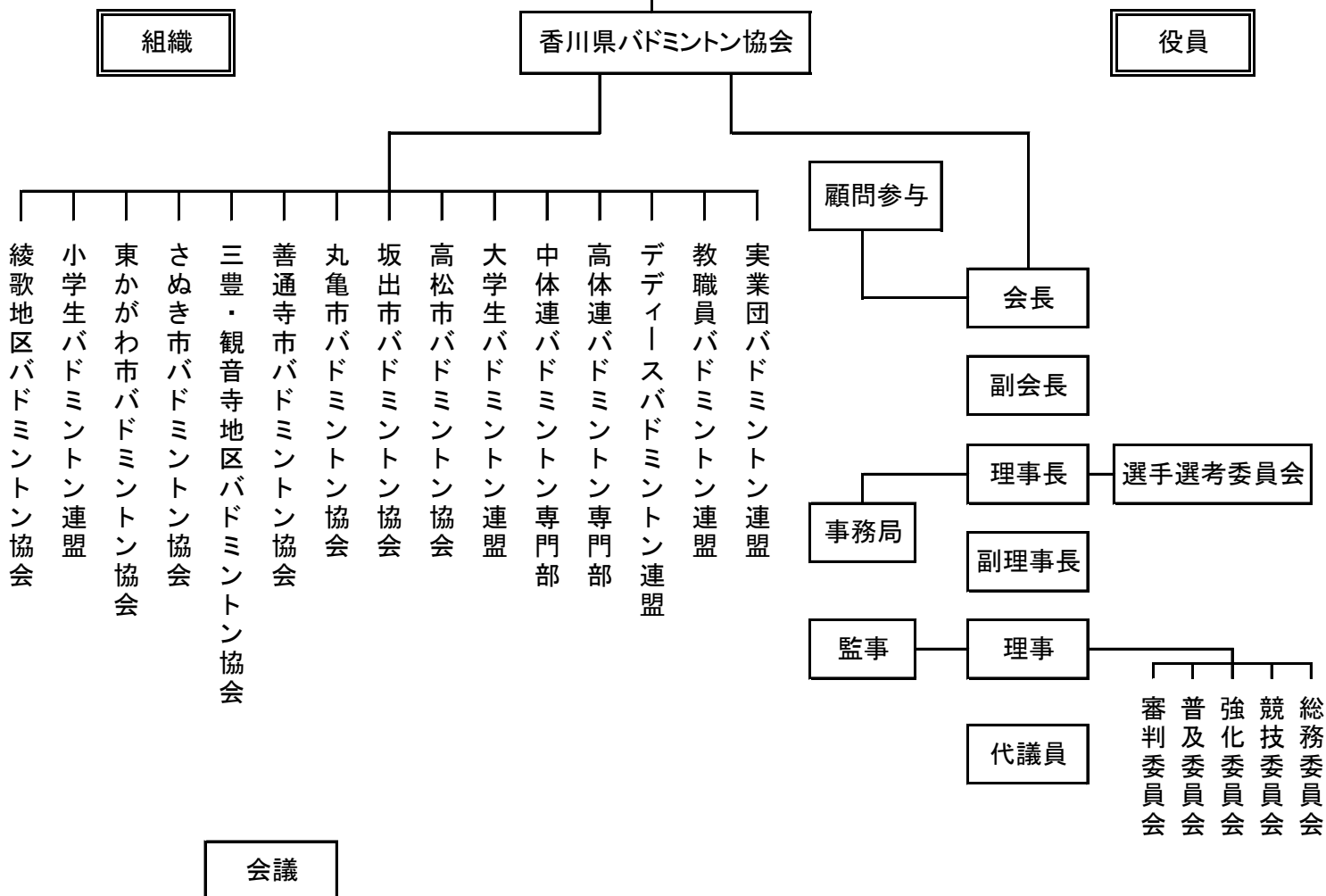


香川県バドミントン協会組織図

(財)日本バドミントン協会



- 代議員会 (会長、副会長、理事、監事、代議員)
 役員会 (会長、副会長、理事、監事)
 理事会 (理事)
 選手選考委員会 (理事長、競技委員長、協会会員)
 各専門委員会 (理事長、各専門委員会)